

ログインできない場合〔ソフトウェア【Norton Internet Security】〕

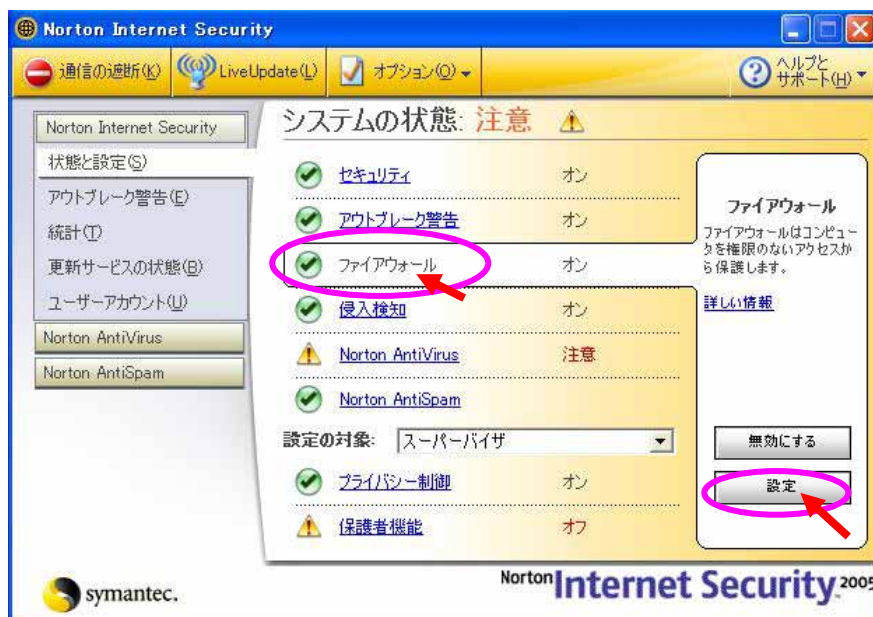
1.【Internet Explorer】のアクセスが【すべてを遮断】に設定されている場合

【プログラム制御】画面において、【Internet Explorer】のインターネットアクセスが【すべてを遮断】に設定されていると、インターネットに接続することができません。インターネットに接続しようすると下図のような画面が表示されます。

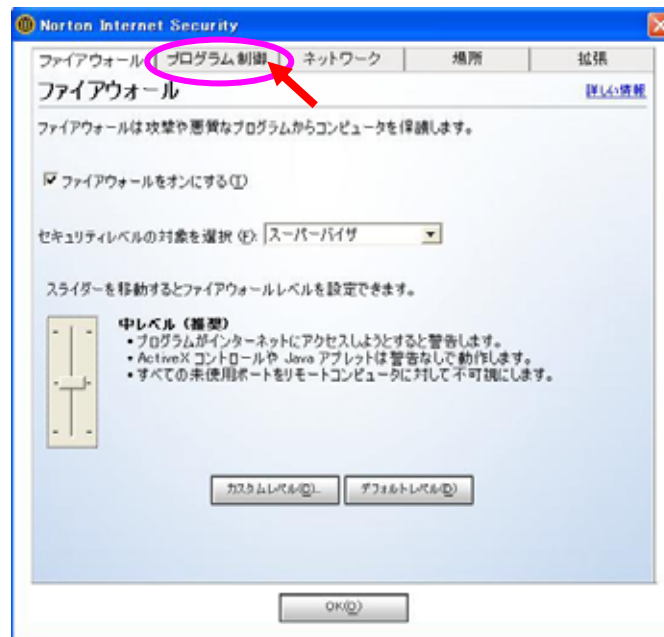


【Norton Internet Security】を起動し、【状態と設定】の中の【ファイアウォール】をクリックします。

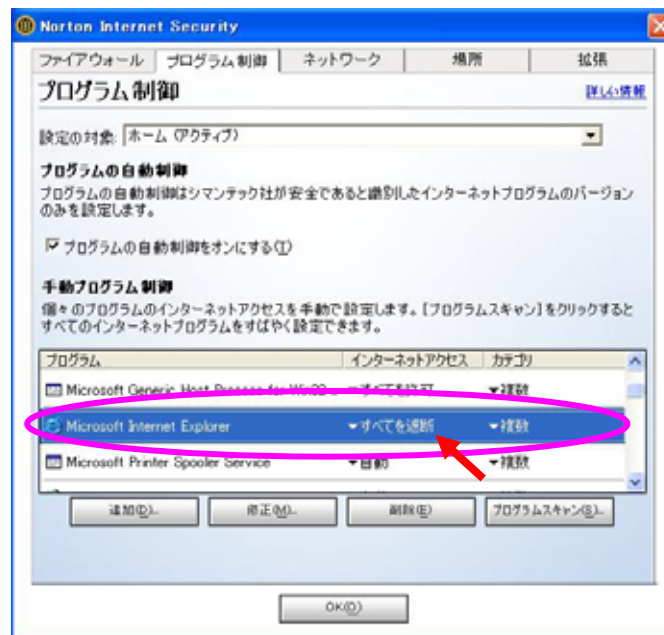
右下の【設定】ボタンをクリックします。



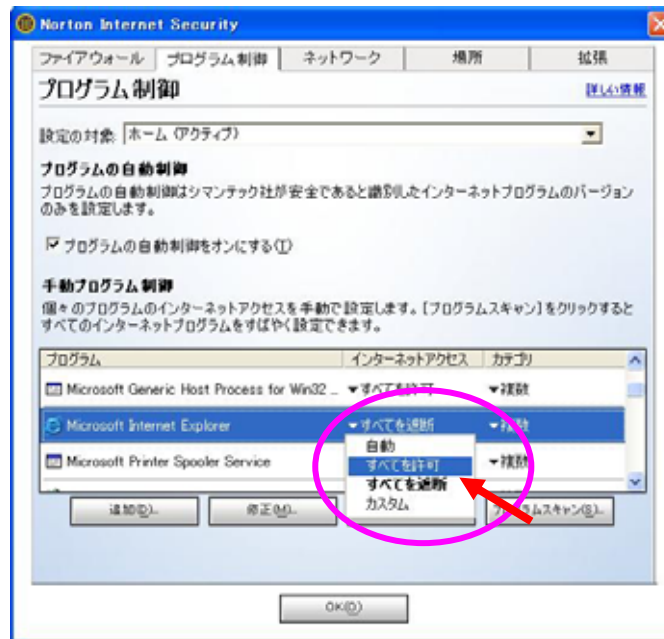
ファイアウォール設定画面が表示されます。【プログラム制御】をクリックします。



【プログラム制御】画面が表示されます。手動プログラム制御のリストの中で、【Internet Explorer】のインターネットアクセスが【すべてを遮断】に設定されています。



【すべてを遮断】の左の をクリックするとプルダウンメニューが表示され、設定を変更することができます。【すべてを許可】または【自動】に設定を変わると、インターネットに接続することができます。



2. 【通信の遮断】をクリックした場合

【通信の遮断】をクリックし、インターネットとネットワークの間のすべての発着信トラフィックを中止した状態にある場合、インターネットに接続することができず、下記のような画面が表示されます。



【Norton Internet Security】を起動し、【通信の遮断】をクリックすると、下図右の画面が表示されます。さらに【OK】ボタンを押すと、インターネットとネットワークの間のすべての発着信トラフィックを中止した状態になり、インターネットに接続することができなくなります。



この状態を解除するには、【通信の許可】をクリックするとインターネットに接続できるように設定が変更されます。

