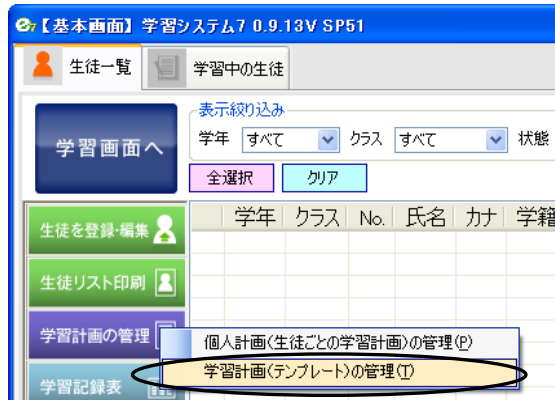
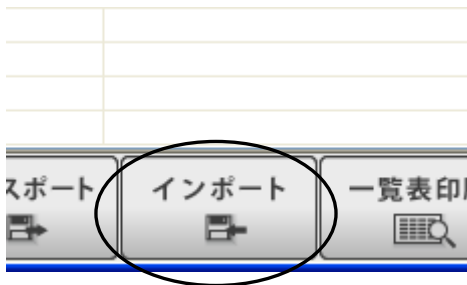


学習システム eトレ7 学習計画テンプレートのインポート方法 (DL 版)

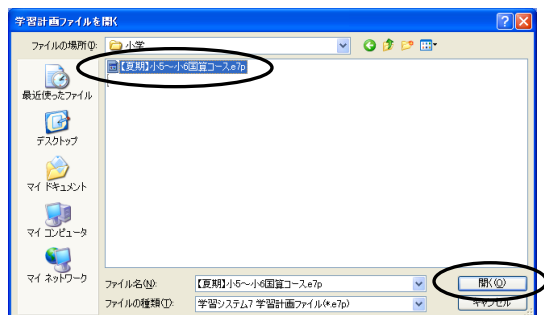
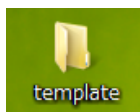
1. 「学習システム 7」を起動し、基本画面で「学習計画の管理」をクリックし、「学習計画(テンプレート)の管理」をクリックしてください。



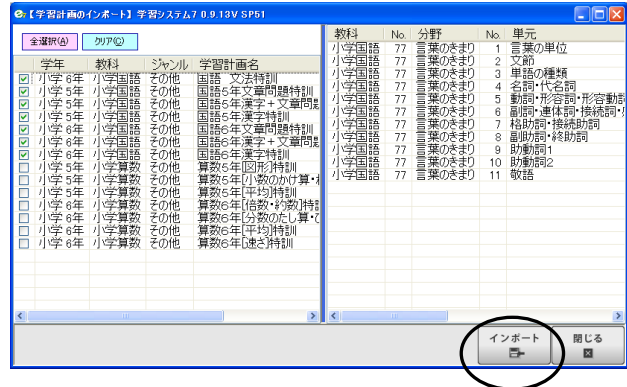
2. 「インポート」ボタンをクリックしてください。



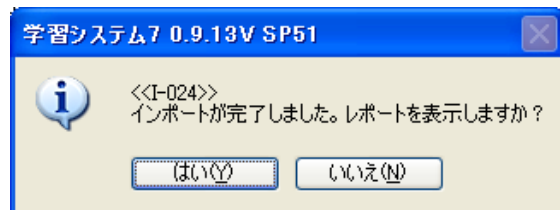
4. デスクトップの「template」を開き、eトレにインポートしたい学習計画(テンプレート)を選択して「開く」ボタンをクリックしてください。



5. インポートしたい学習計画(テンプレート)にチェックを入れ、「インポート」ボタンをクリックしてください。



6. インポートが完了すると、インポートした学習計画(テンプレート)の一覧を表示・印刷するかどうかが尋ねられます。「はい」を選択すると表示・印刷が可能になります。



以上で作業は完了です。

学習計画(テンプレート)の詳しい使い方は、マニュアル本編のp8 および、p12~14 をご参照ください。

※ ご注意

ホームページからダウンロードしたテンプレートは、eトレ7用です。旧 eトレではご利用いただけません。あらかじめご了承ください。